

УТВЕРЖДАЮ

Заведующий
МАДОУ г. Нижневартовска ДС №10



Головина С.А./

«18» июня 2021 г.

**Паспорт доступности
объекта социальной инфраструктуры (ОСИ)
№ 2**

1. Общие сведения об объекте

- 1.1. Наименование (вид) объекта: Муниципальное автономное дошкольное образовательное учреждение города Нижневартовска детский сад №10 «Белочка»;
- 1.2. Адрес объекта: 628609, Российская Федерация, Тюменская область, Ханты-Мансийский автономный округ – Югра, город Нижневартовск, улица Менделеева, дом 20а;
- 1.3. Сведения о размещении объекта:
- отдельно стоящее здание: производственная деятельность осуществляется на 3 этажах, общая площадь 4900,9 кв.м;
 - наличие прилегающего земельного участка (да, нет); Да, площадь: 7954 кв.м;
- 1.4. Год постройки здания 1976, последнего капитального ремонта: 2014;
- 1.5. Дата предстоящих плановых ремонтных работ:
- Текущего: Нет данных,
Капитального: Нет данных;

Сведения об организации, расположенной на объекте

- 1.6. Название организации (учреждения):
Муниципальное автономное дошкольное образовательное учреждение города Нижневартовска детский сад №10 «Белочка», (МАДОУ ДС г. Нижневартовска №10 «Белочка»);
- 1.7. Юридический адрес организации (учреждения):
628609, Российская Федерация, Тюменская область, Ханты-Мансийский автономный округ – Югра, город Нижневартовск, улица Менделеева, дом 22а;
- 1.8. Основание для пользования объектом (оперативное управление, аренда, собственность): Оперативное управление;
- 1.9. Форма собственности (государственная, негосударственная):
Государственная;
- 1.10. Территориальная принадлежность (*федеральная, региональная, муниципальная*):
Муниципальная;
- 1.11. Вышестоящая организация:
Департамент образования администрации города Нижневартовска;
- 1.12. Адрес вышестоящей организации, другие координаты:
628615, Российская Федерация, Тюменская область, Ханты-Мансийский автономный округ - Югра, г.Нижневартовск, ул. Дзержинского 15, телефон: (8-3466)43-75-29

факс: 8(3466) 43-66-20, электронный адрес: do@n-vartovsk.ru;

2. Характеристика деятельности организации на объекте (по обслуживанию населения)

2.1. Сфера деятельности:

Образование;

2.2. Виды оказываемых услуг:

Образовательные услуги присмотр и уход за детьми;

2.3. Форма оказания услуг:

На объекте;

2.4. Категории обслуживаемого населения по возрасту:

Дети;

2.5. Категории обслуживаемых инвалидов: инвалиды, передвигающиеся на коляске, инвалиды с нарушениями опорно-двигательного аппарата; нарушениями зрения, нарушениями слуха, нарушениями умственного развития - Нет;

2.6. Плановая мощность:

посещаемость (количество обслуживаемых в день) – 200 человек, вместимость - 220 человек, пропускная способность - 220 человек;

2.7. Участие в исполнении ИПР инвалида, ребенка-инвалида (да, нет): Нет;

3. Состояние доступности объекта

3.1 Путь следования к объекту пассажирским транспортом:

ООТ «13 отряд ФПС» по ул. Мира, по направлению к ул. Проспект Победы, маршруты:

Автобусы - № 3, 4, 5, 11, 30, 91, 93, 95;

Маршрутные такси – 5к, 11к, 22, 27;

ООТ «13 отряд ФПС» по ул. Мира, по направлению к ул. Кузоваткина, маршруты:

Автобусы - № 3, 4, 5, 11, 30, 91, 93, 95;

Маршрутные такси – 5к, 11к, 22, 27;

наличие адаптированного пассажирского транспорта к объекту:

ООТ «13 отряд ФПС» по ул. Мира, по направлению к ул. Проспект Победы, маршруты:

Автобусы - № 3, 4, 5, 11, 30;

ООТ «13 отряд ФПС» по ул. Мира, по направлению к ул. Кузоваткина, маршруты:

Автобусы - № 3, 4, 5, 11, 30;

(Данные взяты с информационного портала о движении специализированных автобусов, которые оборудованы откидным трапом для заезда инвалидной коляски в салон автобуса, где предусмотрено специальное место для её крепления (<http://www.patp2-nv.ru/monitoring/>) (<http://www.patp1.ru/map/index.php>))

3.2 Путь к объекту от ближайшей остановки пассажирского транспорта:

3.2.1. расстояние до объекта от остановки транспорта: ООТ «13 отряд ФПС» по ул. Мира, по направлению к ул. Проспект Победы, расстояние: 430 м;

ООТ «13 отряд ФПС» по ул. Мира, по направлению к ул. Кузоваткина, расстояние 680 м;

3.2.2. время движения (пешком) ООТ «13 отряд ФПС» по ул. Мира, по направлению к ул. Проспект Победы, время: 5-9 мин;

ООТ «13 отряд ФПС» по ул. Мира, по направлению к ул. Кузоваткина, время: 9-14 мин;

3.2.3. наличие выделенного от проезжей части пешеходного пути (да, нет): ООТ «13 отряд ФПС» по ул. Мира, по направлению к ул. Проспект Победы, – Да, адаптирован частично;

ООТ «13 отряд ФПС» по ул. Мира, по направлению к ул. Кузоваткина,- Да, адаптирован частично;

3.2.4. Перекрестки: Есть, регулируемые (светофор со звуковым оповещением);

3.2.5. Информация на пути следования к объекту: нет;

3.2.6. Перепады высоты на пути: Есть;

Их обустройство для инвалидов на коляске: Есть (частично; отсутствует визуальная, контрастная маркировка; высота перепада выше предельной нормы, согласно СП 59.13330.2016; дополнительно – асфальтное покрытие, расположенное на путях следования, требует ремонта);

3.3. Организация доступности объекта для инвалидов – форма обслуживания *

№	Категория инвалидов (вид нарушения)	Вариант организации доступности объекта (формы обслуживания)*
	Все категории инвалидов и МГН	Б
1	<i>в том числе инвалиды:</i>	
2	передвигающиеся на креслах-колясках	Б
3	с нарушениями опорно-двигательного аппарата	Б
4	с нарушениями зрения	Б
5	с нарушениями слуха	ВНД
6	с нарушениями умственного развития	Б

* - указывается один из вариантов: «А», «Б», «ДУ», «ВНД»

3.4 Состояние доступности основных структурно-функциональных зон

№	Основные структурно-функциональные зоны	Состояние доступности, в том числе для основных категорий инвалидов **
1	Территория, прилегающая к зданию (участок)	ДЧ-И (Г, У) ВНД (К, О, С)
2	Вход (входы) в здание	ДУ (Г, У) ДУ (К, О) ВНД (С)
3	Путь (пути) движения внутри здания (в т.ч. пути эвакуации)	ДЧ-И (Г) ДУ (К, О, С, У)
4	Зона целевого назначения здания (целевого посещения объекта)	ДУ (К, О, У) ВНД (С, Г)
5	Санитарно-гигиенические помещения	ДУ (К, О, У) ВНД (С, Г)
6	Система информации и связи (на всех зонах)	ДЧ-И (К, О) ДУ (У) ВНД (Г, С)
7	Пути движения к объекту (от остановки транспорта)	---

** Указывается: ДП-В - доступно полностью всем; ДП-И (К, О, С, Г, У) – доступно полностью избирательно (указать категории инвалидов); ДЧ-В - доступно частично всем; ДЧ-И (К, О, С, Г, У) – доступно частично избирательно (указать категории инвалидов); ДУ - доступно условно, ВНД – временно недоступно

3.5. Итоговое заключение о состоянии доступности ОСИ:

ВНД (Временно недоступно)

* Архитектурно-планировочные и организационные решения отсутствуют либо ранее данные не выполнены, требуют дополнительных согласований:

- параметры структурно-планировочных элементов не соответствуют нормативным требованиям;

- нет альтернативных форм обслуживания;

В части СФЗ Доступно условно:

Требования нормативных документов в планировании и строительстве не выполнены, в части, технически невозможны: Решение об условной доступности принимается при исполнении следующих условий:

- согласование с представителями потребителя (ООИ) в качестве приемлемых имеющиеся нарушения некоторых параметров структурно-функциональных элементов;
- при организации помощи инвалиду (другому МГН) со стороны сотрудников учреждения для получения услуги на этом объекте, в том числе при использовании дополнительных индивидуальных технических средств (например, шагающего подъемника, «скаломобиля»);
- при организации иной альтернативной формы обслуживания (на дому, в другом месте пребывания инвалида, дистанционно, в другом учреждении);

В части СФЗ Доступно частично – избирательно (не все нозологии инвалидности);

- 1) Соответствие нормативам лишь основных функциональных зон (досигаемости мест целевого назначения) для отдельных категорий инвалидов
- 2) Организованы специально выделенные пути и места обслуживания для отдельных категорий инвалидов, а также специальные участки для их обслуживания - по варианту "Б" (СП 35-101-2001, Актуализированная редакция СП 59.13330.2016)

4. Управленческое решение

4.1. Рекомендации по адаптации основных структурных элементов объекта

№	Основные структурно-функциональные зоны объекта	Рекомендации по адаптации объекта (вид работы)*
1	Территория, прилегающая к зданию (участок)	Текущий
2	Вход (входы) в здание	Текущий
3	Путь (пути) движения внутри здания (в т.ч. пути эвакуации)	Текущий
4	Зона целевого назначения здания (целевого посещения объекта)	Текущий
5	Санитарно-гигиенические помещения	Текущий
6	Система информации на объекте (на всех зонах)	Текущий
7	Пути движения к объекту (от остановки транспорта)	Технические решения невозможны
	Все зоны и участки	---

*- указывается один из вариантов (видов работ): не нуждается; ремонт (текущий, капитальный); индивидуальное решение с ТСР; технические решения невозможны – организация альтернативной формы обслуживания

4.2. Период проведения работ:

2021-2025;

в рамках исполнения: Приложения №1 к Паспорту доступности объекта в приоритетных сферах жизнедеятельности инвалидов и других маломобильных групп населения: График проведения работ по адаптации;

4.3. Ожидаемый результат (по состоянию доступности) после выполнения работ по адаптации: ДЧ-И (Доступно частично избирательно);

Оценка результата исполнения программы, плана (по состоянию доступности): ВНД (Временно недоступно);

4.4. Для принятия решения требуется, не требуется (нужное подчеркнуть):

Согласование: общественные объединения инвалидов (их территориальные подразделения);

Имеется заключение уполномоченной организации о состоянии доступности объекта (наименование документа и выдавшей его организации, дата), прилагается;

4.5. Информация размещена (обновлена) на Карте доступности субъекта РФ дата: Приложение №2 к Паспорту доступности объекта в приоритетных сферах жизнедеятельности инвалидов и других маломобильных групп населения: График контрольных проверок (оценка результат исполнения плана по адаптации, с размещением (обновлением) информации на картах доступности: www.zhit-vmeste.ru, www.kartadostupnosti.ru; www.tismgr.admhmao.ru);

5. Особые отметки

Паспорт сформирован на основании:

1. Анкеты (*информации об объекте*) от 18.06.2021 г;
2. Акта обследования объекта от 18.06.2021 г;
3. Решения Комиссии от 18.06.2021 г;

Приложение А.1

УТВЕРЖДАЮ



Заведующий

МАДОУ г. Нижневартовска ДС №10

«Белочка»

Нижневартовска детский сад

№10 «Белочка»

/ Головина С.А./

Анкета

(информация об объекте социальной инфраструктуры)
к паспорту доступности ОСИ

1. Общие сведения об объекте

- 1.1. Наименование (вид) объекта: Муниципальное автономное дошкольное образовательное учреждение города Нижневартовска детский сад №10 «Белочка»;
- 1.2. Адрес объекта: 628609, Российская Федерация, Тюменская область, Ханты-Мансийский автономный округ – Югра, город Нижневартовск, улица Менделеева, дом 20а;
- 1.3. Сведения о размещении объекта:
- отдельно стоящее здание: производственная деятельность осуществляется на 3 этажах, общая площадь 4900,9 кв.м;
 - наличие прилегающего земельного участка (да, нет); Да, площадь: 7954 кв.м;
- 1.4. Год постройки здания 1976, последнего капитального ремонта: 2014;
- 1.5. Дата предстоящих плановых ремонтных работ:
- Текущего: Нет данных,
Капитального: Нет данных;

Сведения об организации, расположенной на объекте

- 1.6. Название организации (учреждения):
Муниципальное автономное дошкольное образовательное учреждение города Нижневартовска детский сад №10 «Белочка», (МАДОУ ДС г. Нижневартовска №10 «Белочка»);
- 1.7. Юридический адрес организации (учреждения):
628609, Российская Федерация, Тюменская область, Ханты-Мансийский автономный округ – Югра, город Нижневартовск, улица Менделеева, дом 22а;
- 1.8. Основание для пользования объектом (оперативное управление, аренда, собственность): Оперативное управление;
- 1.9. Форма собственности (государственная, негосударственная):
Государственная;
- 1.10. Территориальная принадлежность (федеральная, региональная, муниципальная):
Муниципальная;
- 1.11. Вышестоящая организация:
Департамент образования администрации города Нижневартовска;
- 1.12. Адрес вышестоящей организации, другие координаты:
628615, Российская Федерация, Тюменская область, Ханты-Мансийский автономный округ - Югра, г.Нижневартовск, ул. Дзержинского 15, телефон: (8-3466)43-75-29
факс: 8(3466) 43-66-20, электронный адрес: do@n-vartovsk.ru;

2. Характеристика деятельности организации на объекте (по обслуживанию населения)

2.1. Сфера деятельности:

Образование;

2.2. Виды оказываемых услуг:

Образовательные услуги присмотр и уход за детьми;

2.3. Форма оказания услуг:

На объекте;

2.4. Категории обслуживаемого населения по возрасту:

Дети;

2.5. Категории обслуживаемых инвалидов: инвалиды, передвигающиеся на коляске, инвалиды с нарушениями опорно-двигательного аппарата; нарушениями зрения, нарушениями слуха, нарушениями умственного развития - Нет;

2.6. Плановая мощность:

посещаемость (количество обслуживаемых в день) – 200 человек, вместимость - 220 человек, пропускная способность - 220 человек;

2.7. Участие в исполнении ИПР инвалида, ребенка-инвалида (да, нет): Нет;

3. Состояние доступности объекта

3.1 Путь следования к объекту пассажирским транспортом:

ООТ «13 отряд ФПС» по ул. Мира, по направлению к ул. Проспект Победы, маршруты:
Автобусы - № 3, 4, 5, 11, 30, 91, 93, 95;

Маршрутные такси – 5к, 11к, 22, 27;

ООТ «13 отряд ФПС» по ул. Мира, по направлению к ул. Кузоваткина, маршруты:

Автобусы - № 3, 4, 5, 11, 30, 91, 93, 95;

Маршрутные такси – 5к, 11к, 22, 27;

наличие адаптированного пассажирского транспорта к объекту:

ООТ «13 отряд ФПС» по ул. Мира, по направлению к ул. Проспект Победы, маршруты:

Автобусы - № 3, 4, 5, 11, 30;

ООТ «13 отряд ФПС» по ул. Мира, по направлению к ул. Кузоваткина, маршруты:

Автобусы - № 3, 4, 5, 11, 30;

(Данные взяты с информационного портала о движении специализированных автобусов, которые оборудованы откидным трапом для заезда инвалидной коляски в салон автобуса, где предусмотрено специальное место для её крепления (<http://www.patp2-nv.ru/monitoring/>) (<http://www.patp1.ru/map/index.php>))

3.2 Путь к объекту от ближайшей остановки пассажирского транспорта:

3.2.1. расстояние до объекта от остановки транспорта: ООТ «13 отряд ФПС» по ул. Мира, по направлению к ул. Проспект Победы, расстояние: 430 м;

ООТ «13 отряд ФПС» по ул. Мира, по направлению к ул. Кузоваткина, расстояние 680 м;

3.2.2. время движения (пешком) ООТ «13 отряд ФПС» по ул. Мира, по направлению к ул. Проспект Победы, время: 5-9 мин;

ООТ «13 отряд ФПС» по ул. Мира, по направлению к ул. Кузоваткина, время: 9-14 мин;

3.2.3. наличие выделенного от проезжей части пешеходного пути (да, нет): ООТ «13 отряд ФПС» по ул. Мира, по направлению к ул. Проспект Победы, – Да, адаптирован частично;

ООТ «13 отряд ФПС» по ул. Мира, по направлению к ул. Кузоваткина,- Да, адаптирован частично;

3.2.4. Перекрестки: Есть, регулируемые (светофор со звуковым оповещением);

3.2.5. Информация на пути следования к объекту: нет;

3.2.6. Перепады высоты на пути: Есть;

Их обустройство для инвалидов на коляске: Есть (частично; отсутствует визуальная, контрастная маркировка; высота перепада выше предельной нормы, согласно СП 59.13330.2016; дополнительно – асфальтное покрытие, расположенное на путях следования, требует ремонта);

3.3. Организация доступности объекта для инвалидов – форма обслуживания

№	Категория инвалидов (вид нарушения)	Вариант организации доступности объекта (формы обслуживания)*
	Все категории инвалидов и МГН	Б
1	<i>в том числе инвалиды:</i>	
2	передвигающиеся на креслах-колясках	Б
3	с нарушениями опорно-двигательного аппарата	Б
4	с нарушениями зрения	Б
5	с нарушениями слуха	ВНД
6	с нарушениями умственного развития	Б

* - указывается один из вариантов: «А», «Б», «ДУ», «ВНД»

3.4 Состояние доступности основных структурно-функциональных зон

№	Основные структурно-функциональные зоны	Состояние доступности, в том числе для основных категорий инвалидов**
1	Территория, прилегающая к зданию (участок)	ДЧ-И (Г, У) ВНД (К, О, С)
2	Вход (входы) в здание	ДУ (Г, У) ДУ (К, О) ВНД (С)
3	Путь (пути) движения внутри здания (в т.ч. пути эвакуации)	ДЧ-И (Г) ДУ (К, О, С, У)
4	Зона целевого назначения здания (целевого посещения объекта)	ДУ (К, О, У) ВНД (С, Г)
5	Санитарно-гигиенические помещения	ДУ (К, О, У) ВНД (С, Г)
6	Система информации и связи (на всех зонах)	ДЧ-И (К, О) ДУ (У) ВНД (Г, С)
7	Пути движения к объекту (от остановки транспорта)	---

** Указывается: ДП-В - доступно полностью всем; ДП-И (К, О, С, Г, У) – доступно полностью избирательно (указать категории инвалидов); ДЧ-В - доступно частично всем; ДЧ-И (К, О, С, Г, У) – доступно частично избирательно (указать категории инвалидов); ДУ - доступно условно, ВНД – временно недоступно

3.5. Итоговое заключение о состоянии доступности ОСИ:

ВНД (Временно недоступно)

* Архитектурно-планировочные и организационные решения отсутствуют либо ранее данные не выполнены, требуют дополнительных согласований:

- параметры структурно-планировочных элементов не соответствуют нормативным требованиям;
- нет альтернативных форм обслуживания;

В части СФЗ Доступно условно:

Требования нормативных документов в планировании и строительстве не выполнены, в части, технически невозможны: Решение об условной доступности принимается при выполнении следующих условий:

- согласование с представителями потребителя (ООИ) в качестве приемлемых имеющиеся нарушения некоторых параметров структурно-функциональных элементов;
- при организации помощи инвалиду (другому МГН) со стороны сотрудников учреждения для получения услуги на этом объекте, в том числе при использовании дополнительных индивидуальных технических средств (например, шагающего подъемника, «скаломобиля»);
- при организации иной альтернативной формы обслуживания (на дому, в другом месте пребывания инвалида, дистанционно, в другом учреждении);

В части СФЗ Доступно частично – избирательно (не все нозологии инвалидности);

- 1) Соответствие нормативам лишь основных функциональных зон (досыгаемости мест целевого назначения) для отдельных категорий инвалидов
- 2) Организованы специально выделенные пути и места обслуживания для отдельных категорий инвалидов, а также специальные участки для их обслуживания - по варианту "Б" (СП 35-101-2001, Актуализированная редакция СП 59.13330.2016)

4. Управленческое решение

4.1. Рекомендации по адаптации основных структурных элементов объекта

№	Основные структурно-функциональные зоны объекта	Рекомендации по адаптации объекта (вид работы)*
1	Территория, прилегающая к зданию (участок)	Текущий
2	Вход (входы) в здание	Текущий
3	Путь (пути) движения внутри здания (в т.ч. пути эвакуации)	Текущий
4	Зона целевого назначения здания (целевого посещения объекта)	Текущий
5	Санитарно-гигиенические помещения	Текущий
6	Система информации на объекте (на всех зонах)	Текущий
7	Пути движения к объекту (от остановки транспорта)	Технические решения невозможны
	Все зоны и участки	---

*- указывается один из вариантов (видов работ): не нуждается; ремонт (текущий, капитальный); индивидуальное решение с ТСР; технические решения невозможны – организация альтернативной формы обслуживания

4.2. Период проведения работ:

2021-2025;

в рамках исполнения: Приложения №1 к Паспорту доступности объекта в приоритетных сферах жизнедеятельности инвалидов и других маломобильных групп населения: График проведения работ по адаптации;

4.3. Ожидаемый результат (по состоянию доступности) после выполнения работ по адаптации: ДЧ-И (Доступно частично избирательно);

Оценка результата исполнения программы, плана (по состоянию доступности): ВНД (Временно недоступно);

4.4. Для принятия решения требуется, не требуется (нужное подчеркнуть):

Согласование: общественные объединения инвалидов (их территориальные подразделения);

Имеется заключение уполномоченной организации о состоянии доступности объекта (наименование документа и выдавшей его организации, дата),
прилагается:

4.5. Информация размещена (обновлена) на Карте доступности субъекта РФ дата: Приложение №2 к Паспорту доступности объекта в приоритетных сферах жизнедеятельности инвалидов и других маломобильных групп населения: График контрольных проверок (оценка результат исполнения плана по адаптации, с размещением (обновлением) информации на картах доступности: www.zhit-vmeste.ru, www.kartadostupnosti.ru; www.tismgr.adhmao.ru);

(подпись, Ф.И.О., должность; координаты для связи уполномоченного представителя объекта)

Приложение А.2

УТВЕРЖДАЮ



/Головина С.А./

Акт обследования
объекта социальной инфраструктуры к паспорту доступности ОСИ

г. Нижневартовск

18.06.2021 г.

1. Общие сведения об объекте

- 1.1. Наименование (вид) объекта: Муниципальное автономное дошкольное образовательное учреждение города Нижневартовска детский сад №10 «Белочка»;
- 1.2. Адрес объекта: 628609, Российская Федерация, Тюменская область, Ханты-Мансийский автономный округ – Югра, город Нижневартовск, улица Менделеева, дом 20а;
- 1.3. Сведения о размещении объекта:
- отдельно стоящее здание: производственная деятельность осуществляется на 3 этажах, общая площадь 4900,9 кв.м;
- наличие прилегающего земельного участка (да, нет); Да, площадь: 7954 кв.м;
- 1.4. Год постройки здания 1976, последнего капитального ремонта: 2014;
- 1.5. Дата предстоящих плановых ремонтных работ:
Текущего: Нет данных,
Капитального: Нет данных;

Сведения об организации, расположенной на объекте

- 1.6. Название организации (учреждения):
Муниципальное автономное дошкольное образовательное учреждение города Нижневартовска детский сад №10 «Белочка», (МАОУ ДС г. Нижневартовска №10 «Белочка»);
- 1.7. Юридический адрес организации (учреждения):
628609, Российская Федерация, Тюменская область, Ханты-Мансийский автономный округ – Югра, город Нижневартовск, улица Менделеева, дом 22а;
- 1.8. Основание для пользования объектом (оперативное управление, аренда, собственность): Оперативное управление;
- 1.9. Форма собственности (государственная, негосударственная):
Государственная;
- 1.10. Территориальная принадлежность (*федеральная, региональная, муниципальная*):
Муниципальная;
- 1.11. Вышестоящая организация:
Департамент образования администрации города Нижневартовска;
- 1.12. Адрес вышестоящей организации, другие координаты:
628615, Российская Федерация, Тюменская область, Ханты-Мансийский автономный округ - Югра, г.Нижневартовск, ул. Дзержинского 15, телефон: (8-3466)43-75-29

факс: 8(3466) 43-66-20, электронный адрес: do@n-vartovsk.ru;

2. Характеристика деятельности организации на объекте (по обслуживанию населения)

2.1. Сфера деятельности:

Образование;

2.2. Виды оказываемых услуг:

Образовательные услуги присмотр и уход за детьми;

2.3. Форма оказания услуг:

На объекте;

2.4. Категории обслуживаемого населения по возрасту:

Дети;

2.5. Категории обслуживаемых инвалидов: инвалиды, передвигающиеся на коляске, инвалиды с нарушениями опорно-двигательного аппарата; нарушениями зрения, нарушениями слуха, нарушениями умственного развития - Нет;

2.6. Плановая мощность:

посещаемость (количество обслуживаемых в день) – 200 человек, вместимость - 220 человек, пропускная способность - 220 человек;

2.7. Участие в исполнении ИПР инвалида, ребенка-инвалида (да, нет): Нет;

3. Состояние доступности объекта

3.1 Путь следования к объекту пассажирским транспортом:

ООТ «13 отряд ФПС» по ул. Мира, по направлению к ул. Проспект Победы, маршруты:

Автобусы - № 3, 4, 5, 11, 30, 91, 93, 95;

Маршрутные такси – 5к, 11к, 22, 27;

ООТ «13 отряд ФПС» по ул. Мира, по направлению к ул. Кузоваткина, маршруты:

Автобусы - № 3, 4, 5, 11, 30, 91, 93, 95;

Маршрутные такси – 5к, 11к, 22, 27;

наличие адаптированного пассажирского транспорта к объекту:

ООТ «13 отряд ФПС» по ул. Мира, по направлению к ул. Проспект Победы, маршруты:

Автобусы - № 3, 4, 5, 11, 30;

ООТ «13 отряд ФПС» по ул. Мира, по направлению к ул. Кузоваткина, маршруты:

Автобусы - № 3, 4, 5, 11, 30;

(Данные взяты с информационного портала о движении специализированных автобусов, которые оборудованы откидным трапом для заезда инвалидной коляски в салон автобуса, где предусмотрено специальное место для её крепления (<http://www.patp2-nv.ru/monitoring/>) (<http://www.patp1.ru/map/index.php>))

3.2 Путь к объекту от ближайшей остановки пассажирского транспорта:

3.2.1. расстояние до объекта от остановки транспорта: ООТ «13 отряд ФПС» по ул. Мира, по направлению к ул. Проспект Победы, расстояние: 430 м;

ООТ «13 отряд ФПС» по ул. Мира, по направлению к ул. Кузоваткина, расстояние 680 м;

3.2.2. время движения (пешком) ООТ «13 отряд ФПС» по ул. Мира, по направлению к ул. Проспект Победы, время: 5-9 мин;

ООТ «13 отряд ФПС» по ул. Мира, по направлению к ул. Кузоваткина, время: 9-14 мин;

3.2.3. наличие выделенного от проезжей части пешеходного пути (да, нет): ООТ «13 отряд ФПС» по ул. Мира, по направлению к ул. Проспект Победы, – Да, адаптирован частично;

ООТ «13 отряд ФПС» по ул. Мира, по направлению к ул. Кузоваткина,- Да, адаптирован частично;

3.2.4. Перекрестки: Есть, регулируемые (светофор со звуковым оповещением);

3.2.5. Информация на пути следования к объекту: нет;

3.2.6. Перепады высоты на пути: Есть;

Их обустройство для инвалидов на коляске: Есть (частично; отсутствует визуальная, контрастная маркировка; высота перепада выше предельной нормы, согласно СП 59.13330.2016; дополнительно – асфальтное покрытие, расположенное на путях следования, требует ремонта);

3.3. Организация доступности объекта для инвалидов – форма обслуживания*

№	Категория инвалидов (вид нарушения)	Вариант организации доступности объекта (формы обслуживания)*
	Все категории инвалидов и МГН	Б
1	<i>в том числе инвалиды:</i>	
2	передвигающиеся на креслах-колясках	Б
3	с нарушениями опорно-двигательного аппарата	Б
4	с нарушениями зрения	Б
5	с нарушениями слуха	ВНД
6	с нарушениями умственного развития	Б

* - указывается один из вариантов: «А», «Б», «ДУ», «ВНД»

3.4 Состояние доступности основных структурно-функциональных зон

№	Основные структурно-функциональные зоны	Состояние доступности, в том числе для основных категорий инвалидов**
1	Территория, прилегающая к зданию (участок)	ДЧ-И (Г, У) ВНД (К, О, С)
2	Вход (входы) в здание	ДУ (Г, У) ДУ (К, О) ВНД (С)
3	Путь (пути) движения внутри здания (в т.ч. пути эвакуации)	ДЧ-И (Г) ДУ (К, О, С, У)
4	Зона целевого назначения здания (целевого посещения объекта)	ДУ (К, О, У) ВНД (С, Г)
5	Санитарно-гигиенические помещения	ДУ (К, О, У) ВНД (С, Г)
6	Система информации и связи (на всех зонах)	ДЧ-И (К, О) ДУ (У) ВНД (Г, С)
7	Пути движения к объекту (от остановки транспорта)	---

** Указывается: ДП-В - доступно полностью всем; ДП-И (К, О, С, Г, У) – доступно полностью избирательно (указать категории инвалидов); ДЧ-В - доступно частично всем; ДЧ-И (К, О, С, Г, У) – доступно частично избирательно (указать категории инвалидов); ДУ - доступно условно, ВНД – временно недоступно

3.5. Итоговое заключение о состоянии доступности ОСИ:

ВНД (Временно недоступно)

* Архитектурно-планировочные и организационные решения отсутствуют либо ранее данные не выполнены, требуют дополнительных согласований:

- параметры структурно-планировочных элементов не соответствуют нормативным требованиям;

- нет альтернативных форм обслуживания;

В части СФЗ Доступно условно:

Требования нормативных документов в планировании и строительстве не выполнены, в части, технически невозможны: Решение об условной доступности принимается при выполнении следующих условий:

- согласование с представителями потребителя (ООИ) в качестве приемлемых имеющиеся нарушения некоторых параметров структурно-функциональных элементов;
- при организации помощи инвалиду (другому МГН) со стороны сотрудников учреждения для получения услуги на этом объекте, в том числе при использовании дополнительных индивидуальных технических средств (например, шагающего подъемника, «скаломобиля»);
- при организации иной альтернативной формы обслуживания (на дому, в другом месте пребывания инвалида, дистанционно, в другом учреждении);

В части СФЗ Доступно частично – избирательно (не все нозологии инвалидности);

- 1) Соответствие нормативам лишь основных функциональных зон (досягаемости мест целевого назначения) для отдельных категорий инвалидов
- 2) Организованы специально выделенные пути и места обслуживания для отдельных категорий инвалидов, а также специальные участки для их обслуживания - по варианту "Б" (СП 35-101-2001, Актуализированная редакция СП 59.13330.2016)

4. Управленческое решение

4.1. Рекомендации по адаптации основных структурных элементов объекта

№	Основные структурно-функциональные зоны объекта	Рекомендации по адаптации объекта (вид работы)*
1	Территория, прилегающая к зданию (участок)	Текущий
2	Вход (входы) в здание	Текущий
3	Путь (пути) движения внутри здания (в т.ч. пути эвакуации)	Текущий
4	Зона целевого назначения здания (целевого посещения объекта)	Текущий
5	Санитарно-гигиенические помещения	Текущий
6	Система информации на объекте (на всех зонах)	Текущий
7	Пути движения к объекту (от остановки транспорта)	Технические решения невозможны
	Все зоны и участки	---

*- указывается один из вариантов (видов работ): не нуждается; ремонт (текущий, капитальный); индивидуальное решение с ТСР; технические решения невозможны – организация альтернативной формы обслуживания

4.2. Период проведения работ: 2021-2025;

в рамках исполнения: Приложения №1 к Паспорту доступности объекта в приоритетных сферах жизнедеятельности инвалидов и других маломобильных групп населения: График проведения работ по адаптации;

4.3. Ожидаемый результат (по состоянию доступности) после выполнения работ по адаптации: ДЧ-И (Доступно частично избирательно);

Оценка результата исполнения программы, плана (по состоянию доступности): ВНД (Временно недоступно);

4.4. Для принятия решения требуется, не требуется (нужное подчеркнуть):

Согласование: общественные объединения инвалидов (их территориальные подразделения);

Имеется заключение уполномоченной организации о состоянии доступности объекта (наименование документа и выдавшей его организации, дата), прилагается;

4.5. Информация размещена (обновлена) на Карте доступности субъекта РФ дата: Приложение №2 к Паспорту доступности объекта в приоритетных сферах жизнедеятельности инвалидов и других маломобильных групп населения: График контрольных проверок (оценка результат исполнения плана по адаптации, с размещением (обновлением) информации на картах доступности: www.zhit-vmeste.ru, www.kartadostupnosti.ru; www.tismgr.adhmao.ru);

5. Особые отметки

Приложения:

Результаты обследования:

- | | |
|--|----------|
| 1. Территории, прилегающей к объекту | на 5 л. |
| 2. Входа (входов) в здание | на 8 л. |
| 3. Путей движения в здании | на 7 л. |
| 4. Зоны целевого назначения объекта | на 3 л. |
| 5. Санитарно-гигиенических помещений | на 5 л. |
| 6. Системы информации (и связи) на объекте | на 2 л. |
| 7. Результаты фотофиксации | на 10 л. |

Руководитель рабочей группы:

Заведующий

МАДОУ г. Нижневартовска ДС №10 "Белочка"

Головина С.А.

Заместитель заведующего по АХР

МАДОУ г. Нижневартовска ДС №10 "Белочка":

Калашина М.Л.

Инженер по ОТ

МАДОУ г. Нижневартовска ДС №10 "Белочка":

Хабибуллина О.Н.

В том числе:

Председатель общественной организации

«Нижневартовское городское общество слепых»

Торбачева С.А./

Председатель Ханты-Мансийского регионального отделения

Общероссийской общественной организации инвалидов

«Всероссийское общество глухих»

/Лазурко С.В./

Специалист, аккредитованный в качестве эксперта

в области создания и обеспечения безбарьерной

среды для людей с инвалидностью и

маломобильных групп населения

Системы добровольной сертификации

Общероссийской ОО

«Всероссийское общество инвалидов»

«Мир, доступный для всех»

/ Пащенко Р.С./

I Результаты обследования:

1. Территории, прилегающей к зданию (участка): МАДОУ ДС г. Нижневартовска №10 «Белочка»; 628609, Российская Федерация, Тюменская область, Ханты-Мансийский автономный округ – Югра, город Нижневартовск, улица Менделеева, дом 20а;

№	Наименование функционально-планировочного элемента	Наличие элемента			Выявленные нарушения и замечания		Работы по адаптации объектов	
		есть/нет	№ на плане	№ фото	Содержание	Значимо для инвалида (категория)	Содержание	Виды работ
1.1	Вход (входы) на территорию	Есть	---	1	Отсутствует контрастная маркировка входной калитки; Отсутствует тактильно-контрастные напольные указатели	С	Выполнить нанесение контрастной маркировки входной калитки, обеспечить монтаж тактильных напольных указателей;	- Контрастная маркировка входной калитки (яркая, контрастная покраска опорных столбов калитки и нанесение контрастной, поперечной полосы на полотне самой калитке, на высоте не ниже 1,2 м., не выше 1,5 м.); Дополнительно: Обустроить перед входом (выходом) тактильно-контрастные указатели, выполненные из твердых материалов, не создающим вибрацию при движении по нему, их поверхность должна обеспечивать продольный коэффициент сцепления 0,6 - 0,75 кН/кН, в условиях сырой погоды и отрицательных температур - не менее 0,4 кН/кН., выполняющие функцию предупреждения на

								покрытии пешеходных путей. Их следует размещать на расстоянии 0,8 - 0,9 м до препятствия (доступного входа, начала опасного участка, перед внешней лестницей и т.п.). Глубина предупреждающего указателя должна быть в пределах 0,5 - 0,6 м и входить в общее нормируемое расстояние до препятствия. Указатель должен заканчиваться до препятствия на расстоянии 0,3 м. Указатели должны иметь высоту рифов 5 мм. (СП 59.13330.2016 п. 5.1.10);
1.2	Путь (пути) движения на территории	Есть	---	2,3,4,5,6	Отсутствует визуальная, контрастная маркировка ограждений путей движения, бордюрных камней; высота перепада выше предельной нормы, согласно СП 59.13330.2016; Покрытие пешеходных дорожек, асфальтное покрытие,	К, О, С	Нанести визуальную, контрастную маркировку; привести в норму, согласно требований СП 59.13330.2016 высоты перепадов тротуаров и иных путей движения к объекту; Покрытие пешеходных дорожек, асфальтное покрытие,	Нанести контрастную маркировку путей движения на территории объекта, а именно, контрастная маркировка ограждения (забора), бордюрных камней методом окрашивания; Запланировать проведение ремонтных работ покрытий пешеходных дорожек вымощенных плиткой, с асфальтным покрытием, обеспечить наличие съездов, по всей ширине пешеходного пути, в местах примыкания пешеходной дорожки и проезжих, внутривортовых, путей;

					расположенное на путях следования, требует ремонта; Переходы в местах примыкания пешеходной дорожки и проезжих, внутридворовых, путей образуют одиночную ступень, что недопустимо п.5.1.12 СП 59.13330.2016		расположенное на путях следования привести в соответствие требованиям ГОСТ 33150-2014 Дороги автомобильные общего пользования. Проектирование пешеходных и велосипедных дорожек. Общие требования; Обеспечить наличие съездов на местах примыкания пешеходной дорожки и проезжих, внутридворовых, путей;	
1.3	Лестница (наружная)	Нет	---	---	---	---	---	---
1.4	Пандус (наружный)	Нет	---	---	---	---	---	---
1.5	Автостоянка и парковка	Нет	---	---	---	---	---	---
	Общие требования к зоне	Нет	---	7,8,9	Отсутствует визуальная, контрастная маркировка; высота перепада выше предельной нормы, согласно	К, О, С	Нанести визуальную, контрастную маркировку; привести в норму, согласно требований СП 59.13330.2016	Определить круг собственников территорий, на которых расположены пути движения от ближайшей ООТ. Сообщить, собственникам территорий на путях движения от ООТ к

					<p>СП 59.13330.2016; Бетонное покрытие, расположенное на путях следования, требует ремонта</p>		<p>высоты перепадов тротуаров и иных путей движения к объекту; Бетонное покрытие, расположенное на путях следования привести в соответствие требованиям ГОСТ 33150-2014 Дороги автомобильные общего пользования. Проектирование пешеходных и велосипедных дорожек. Общие требования</p>	<p>объекту, о необходимости незамедлительно привести подконтрольные им участки, в соответствии с требованиями СП и ГОСТ, в связи с оказанием на объекте услуг для людей с инвалидностью и МГН, так как при следовании к объекту для получения услуги возникает риск причинения вреда здоровью людей с инвалидностью и МГН.</p>
--	--	--	--	--	---	--	--	--

II Заключение по зоне:

Наименование структурно-функциональной зоны	Состояние доступности* (к пункту 3.4 Акта обследования ОСИ)	Приложение		Рекомендации по адаптации (вид работы)** к пункту 4.1 Акта обследования ОСИ
		№ на плане	№ фото	
Территория, прилегающая к зданию (участок)	ДЧ-И (Г, У) ВНД (К, О, С)	---	1-16	Текущий ремонт

* указывается: ДП-В - доступно полностью всем; ДП-И (К, О, С, Г, У) – доступно полностью избирательно (указать категории инвалидов); ДЧ-В - доступно частично всем; ДЧ-И (К, О, С, Г, У) – доступно частично избирательно (указать категории инвалидов); ДУ - доступно условно, ВНД - недоступно

**указывается один из вариантов: не нуждается; ремонт (текущий, капитальный); индивидуальное решение с ТСР; технические решения невозможны – организация альтернативной формы обслуживания

Комментарий к заключению:

I Результаты обследования:

2. Входа (входов) в здание: МАДОУ ДС г. Нижневартовска №10 «Белочка»; 628609, Российская Федерация, Тюменская область, Ханты-Мансийский автономный округ – Югра, город Нижневартовск, улица Менделеева, дом 20а;

№	Наименование функционально-планировочного элемента	Наличие элемента			Выявленные нарушения и замечания		Работы по адаптации объектов	
		есть/нет	№ на плане	№ фото	Содержание	Значимо для инвалида (категория)	Содержание	Виды работ
2.1	Лестница (наружная)	Есть	---	10,11	<p>- Крыльцо входной группы образует одиночную ступень, что недопустимо, требует замены съездом п.5.1.12, 6.1.2 СП 59.13330.2016;</p> <p>- Ограждения, на лестнице наружной, главного входа, выполнены с нарушением СП. 59.13330.2016, ГОСТ Р 51261-2017;</p> <p>Отсутствует тактильно-контрастные напольные</p>	К, С, О	<p>Привести в соответствие требованиям СП. 59.13330.2016. п.6.1.2, 5.1.12 ГОСТ Р 51261; При выявлении ненормативного уклона, вновь образованного съезда, снабдить съезд перильным ограждением в соответствии с требованиями СП 118.13330.2012 п. 6.17* ограждение лестницы входной группы объекта, ГОСТ Р 51261-2017 Устройства опорные стационарные реабилитационные;</p>	<p>- В доступных входах в здание (сооружение) следует свести к минимуму разность отметок тротуара и тамбура, а именно обеспечить наличие пандуса (съезда) с выделенной горизонтальной площадкой в соответствии с требованиями п.5.1.15, п. 6.1.2 СП 59.13330.2016. В случае невозможности выполнения требований по уклону, при организации съезда, обеспечить наличие перильного ограждения и поручней в соответствии с</p>

					указатели	- обеспечить монтаж тактильных напольных указателей;	<p>требованиями СП. 59.13330.2016, ГОСТ Р 51261-2017.</p> <p>Важно!</p> <p>Произвести замену ограждения наружной лестницы, расположенной на входной группе, с установкой перил в соответствии с требованиями ГОСТ и СП, с обязательным наличием нетравмирующих завершений, с удлинением в пределах 0,3 м., относительно марша лестницы.</p> <p>Обустроить перед входом (выходом) тактильно-контрастные указатели, выполненные из твердых материалов, не создающим вибрацию при движении по нему, их поверхность должна обеспечивать продольный коэффициент сцепления 0,6 - 0,75 кН/кН, в условиях сырой погоды и отрицательных температур - не менее 0,4 кН/кН., выполняющие функцию</p>
--	--	--	--	--	-----------	--	--

								предупреждения на покрытии пешеходных путей. Их следует размещать на расстоянии 0,8 - 0,9 м до препятствия (доступного входа, начала опасного участка, перед внешней лестницей и т.п.). Глубина предупреждающего указателя должна быть в пределах 0,5 - 0,6 м и входить в общее нормируемое расстояние до препятствия. Указатель должен заканчиваться до препятствия на расстоянии 0,3 м. Указатели должны иметь высоту рифов 5 мм. (СП 59.13330.2016 п. 5.1.10);
2.2	Пандус (наружный)	Есть	---	12,13,14	- Ограждения пандуса главного входа, выполнены с нарушением СП. 59.13330.2016, ГОСТ Р 51261-2017; Отсутствует грязесборное противоскользящее покрытие на	К	Привести в соответствие требованиям СП. 59.13330.2016. п.5.1.14, 5.1.15; ГОСТ Р 51261-2017 Устройства опорные стационарные реабилитационные; - Обеспечить грязесборное противоскользящее покрытие на	Обеспечить двухстороннее ограждение с поручнями на высоте 0,9 и 0,7 м с учетом технических требований к опорным стационарным устройствам. Расстояние между поручнями пандуса одностороннего движения

					поверхности пандуса		поверхности пандуса;	должно быть в пределах 0,9-1,0 м. По продольным краям марша пандуса следует устанавливать бортики высотой не менее 0,05 м. Верхний и нижний поручни пандуса должны находиться в одной вертикальной плоскости. Размеры длины и высоты поручней всех лестниц и пандусов допускается изменять по месту в пределах $\pm 0,03$ м. Обеспечить наличие грязесборного противоскользящего покрытие на поверхности пандуса;
2.3	Входная площадка (перед дверью)	Есть	---	---	Размер площадки входной группы не соответствует требованиям п.6.1.4. СП 59.13330.2016	К, С, О	Технические решения не возможны, требуются компенсирующие мероприятия, связанные с оказанием ситуативной помощи на объекте;	---
2.4	Дверь (входная)	Есть	---	15	Требуется замена входных дверей с учетом требований СП 59.13330.2016	К, С, Г, О, У	Привести в соответствие с пп .6.1.5; 6.1.7. СП 59.13330.2016 г.	В рамках текущего ремонта требуется замена входных дверей с учетом требований Раздела №6 пп .6.1.5; 6.1.7. СП 59.13330.2016 г., а

								<p>именно: Дверные проемы вновь проектируемых зданий и сооружений для входа МГН должны иметь ширину в свету не менее 1,2 м. При двухстворчатых входных дверях ширина одной створки (дверного полотна) должна быть 0,9 м. При проектировании реконструируемых, подлежащих капитальному ремонту и приспособляемых зданий и сооружений ширина входных дверных проемов принимается по месту от 0,9 до 1,2 м. Применение дверей на качающихся петлях и вращающихся дверей на путях движения МГН не допускается. Усилие открывания двери не должно превышать 50 Нм. В полотнах наружных дверей, доступных для МГН, следует предусматривать смотровые панели, заполненные прозрачным и ударопрочным материалом. Верхняя</p>
--	--	--	--	--	--	--	--	--

								<p>граница смотровой панели должна располагаться на высоте не ниже 1,6 м от уровня пола, нижняя граница - не выше 1,0 м. При этом смотровая панель должна иметь ширину не менее 0,15 м и располагаться в зоне от середины полотна в сторону дверной ручки. В проемах дверей, доступных для МГН, допускаются пороги высотой не более 0,014 м.</p> <p>В качестве дверных запоров на путях эвакуации следует предусматривать ручки нажимного действия. Входные двери, доступные для входа инвалидов и МГН, следует проектировать автоматическими, ручными или механическими. Они должны быть хорошо опознаваемыми и иметь знак, указывающий на доступность здания. Целесообразно применение автоматических распашных или раздвижных дверей, если они применяются</p>
--	--	--	--	--	--	--	--	---

								дополнительно к эвакуационным. На путях эвакуации раздвижные двери применяются при условии соблюдения противопожарных требований.
2.5	Тамбур	Есть	---	16,17	Ковровая дорожка, расположенная в тамбуре, имеет не закрепленные грани, что не соответствует п.6.2.7 СП 59.13330.2016 Высота порога превышает допустимые значение 0,014м, что не соответствует п. 6.1.5 СП 59.13330.2016;	К	Привести в соответствие с пп .6.1.5, 6.2.7 СП 59.13330.2016 г.;	Ковровые покрытия на путях движения должны быть плотно закреплены, особенно на стыках полотен и по границе разнородных покрытий, в рамках исполнения п.6.2.7 СП 59.13330.2016; Обеспечить высоту порога, с сохранением притвора дверного полотна, в рамках требований п. 6.1.5 СП 59.13330.2016 (как компенсирующее мероприятие допустимо использование перекатного порогового пандуса) .
	Общие требования к зоне	Нет	---	---	---	---	---	---

II Заключение по зоне:

Наименование структурно-функциональной зоны	Состояние доступности* (к пункту 3.4 Акта обследования ОСИ)	Приложение		Рекомендации по адаптации (вид работы)** к пункту 4.1 Акта обследования ОСИ
		№ на плане	№ фото	
Вход (входы) в здание	ДЧ-И (Г, У) ДУ (К, О) ВНД (С)	---	10-17	Текущий ремонт;

* указывается: ДП-В - доступно полностью всем; ДП-И (К, О, С, Г, У) – доступно полностью избирательно (указать категории инвалидов); ДЧ-В - доступно частично всем; ДЧ-И (К, О, С, Г, У) – доступно частично избирательно (указать категории инвалидов); ДУ - доступно условно, ВНД – недоступно

**указывается один из вариантов: не нуждается; ремонт (текущий, капитальный); индивидуальное решение с ТСР; технические решения невозможны – организация альтернативной формы обслуживания

Комментарий к заключению:

I Результаты обследования:

3. Пути (путей) движения внутри здания (в т.ч. путей эвакуации): МАДОУ ДС г. Нижневартовска №10 «Белочка»; 628609, Российская Федерация, Тюменская область, Ханты-Мансийский автономный округ – Югра, город Нижневартовск, улица Менделеева, дом 20а;

№	Наименование функционально-планировочного элемента	Наличие элемента			Выявленные нарушения и замечания		Работы по адаптации объектов	
		есть/нет	№ на плане	№ фото	Содержание	Значимо для инвалида (категория)	Содержание	Виды работ
3.1	Коридор (вестибюль, зона ожидания, галерея, балкон)	Есть	---	18,19,20,21,22	Декоративные элементы оформления интерьера, расположенные вдоль стен на путях движения не соответствуют требованиям п. 6.2.6 СП 59.13330.2016	К, С, Г, О, У	Декоративные элементы оформления интерьера, расположенные вдоль стен на путях движения привести в соответствие требованиям п. 6.2.6 СП 59.13330.2016	- Как компенсирующие мероприятия предусмотреть - размещение системы навигации на объекте, а именно установка мнемосхем этажей по обоим лестничным маршам объекта, с указанием всех структурно-функциональных зон, кабинетов, помещений; Справочно: В вестибюлях общественных зданий, с учетом их функционального назначения, следует предусматривать установку информационных терминалов/киосков,

								<p>информационных табло типа "бегущая строка", телефонных устройств с текстовым выходом для посетителей с нарушением слуха, звуковых и радиоинформаторов и/или тактильных и с речевым дублированием информации мнемосхем для посетителей с нарушением зрения. Перечень устанавливается в задании на проектирование. С использованием указанных средств должны быть оснащены (5% общего числа, но не менее одной справочной всех видов, билетные кассы массовой продажи и т.п. для информации о предоставляемых услугах; В рамках исполнения п. 6.2.6 СП 59.13330.2016 декоративные элементы, размещаемые в габаритах путей движения на стенах и других вертикальных поверхностях, должны</p>
--	--	--	--	--	--	--	--	--

								иметь закругленные края и не выступать более чем на 0,1 м на высоте от 0,7 до 2,1 м от уровня пола;
3.2	Лестница (внутри здания)	Есть	---	23,24,25, 26,27,28, 29,30,31, 32	<p>Перила лестничных маршей не соответствуют предъявляемым требованиям, в части нетравмирующих горизонтальных завершений, СП 59.13330.2016, ГОСТ);</p> <p>Контрастную маркировку оконечных ступеней лестничных маршей следует выполнять в соответствии с требованиями СП 59.13330.2016;</p> <p>Отсутствует тактильная маркировка продолжительно сти лестничных маршей;</p>	С, О	<p>Предусмотреть возможность модернизации (ремонта) перильного ограждения лестничных маршей с приведением в соответствие требованиям ГОСТ и сводов правил, регламентирующих данную категорию;</p> <p>После проведения вышеуказанных работ, обеспечить наличие тактильно-контрастной и контрастной маркировки лестничных маршей;</p>	<p>- Требуется ремонт ограждения маршевых лестниц, расположенных между этажами здания, с установкой удлинений в пределах 0,3 м., относительно марша лестницы (СП. 59.13330.2016. р. 5., п.5.1., ГОСТ Р 51261-2017).</p> <p>- Обустройство противоскользящей полосы на проступях ступеней каждого лестничного марша. Краевые ступени лестничного марша обустроить одной или несколькими противоскользящими полосами, контрастными с поверхностью ступени, (например желтого цвета), имеющие общую ширину в пределах 0,08 – 0,1 м. Расстояние между контрастной полосой и краем ступени – от 0,03 до 0,04 м.</p> <p>Промежуточные</p>

								<p>ступени допускается обустраивать одной противоскользящей полосой, шириной до 0,03 м. Цвет полосы применяется как контрастный, так и нейтральный либо в тон поверхности проступи (СП 59.13330.2016 п. 5.1.12);</p> <p>Дополнительно:</p> <ul style="list-style-type: none"> - Перила каждого лестничного марша обеспечить тактильными указателями продолжительности пути, расположенными по схеме – I, II, III (Где I – начало пути, II – середина пути, III – окончание пути. Тактильные символы I и III наносятся не менее чем за 0,3 м. до окончания перепадов высот)
3.3	Пандус (внутри здания)	Есть	---	33	Внутреннее устройство путей движения снабжено подъемной платформой вертикального перемещения;	К, О	---	---
3.4	Лифт пассажирский (или подъемник)	Есть	---	34	Внутреннее устройство путей движения	К, О	---	---

					снабжено лифтовой кабиной;			
3.5	Дверь	Есть	---	35,36,37, 38,39,40, 41,42	Отсутствуют контрастные сочетания цветов в применяемом оборудовании: (Дверь-стена, дверь-ручка.), не соответствует п. 6.4.1. СП 59.13330.2016 Высота порога превышает допустимые значение 0,014м, что не соответствует п. 6.1.5 СП 59.13330.2016	С, К, О	Обеспечить контрастную маркировку дверных проемов всех помещений участвующих в процессе предоставления услуг людям с инвалидностью и МГН;	Обеспечить специальные устройства (пандус перекатной/пороговый) либо замену дверей с учетом требований п. 6.1.5 СП 59.13330.2016; - Обеспечить контрастную маркировку дверного проема, либо лентой, либо методом окрашивания не менее 50 мм шириной по периметру проема, в рамках исполнения, дополнительно нанести контрастную маркировку ручек двери, в рамках исполнения п. 6.4.1. СП 59.13330.2016
3.6	Пути эвакуации (в т.ч. зоны безопасности)	Есть	---	43,44,45, 46,47,48	Отсутствует специальное оборудование для организации эвакуации, в случаи возникновения ЧС, для различных нозологий инвалидности и МГН;	К, О, С, Г, У	Обеспечить наличие специализированного оборудования для оперативной эвакуации посетителей, включая людей с инвалидностью всех категорий и МГН;	- Размещение тактильной таблички с нанесением пиктограммы «эвакуационный выход» размером не менее 200x200 мм; - Размещение тактильной таблички с нанесением пиктограммы «направление движения» размером не

								<p>менее 150x150 мм с размещением на путях движения по направлению к эвакуационных выходам;</p> <p>Обеспечить на объекте, в рамках исполнения требований ГОСТ 12.1.004-91, ГОСТ Р 12.2.143-2009, а именно: наличие фотолюминесцентной эвакуационной системы с размещением на путях движения и эвакуации посетителей, включая людей с инвалидностью и МГН;</p> <p>Обеспечить расчетное количество Эвакуационных кресел(ЭЛКС) Самоспас;</p>
	Общие требования к зоне	Есть	---	---	Нарушение действующих норм СП 59.13330.2016 не выявлено	К, О, С, Г, У	---	---

II Заключение по зоне:

Наименование структурно-функциональной зоны	Состояние доступности* (к пункту 3.4 Акта обследования ОСИ)	Приложение		Рекомендации по адаптации (вид работы)** к пункту 4.1 Акта обследования ОСИ
		№ на плане	№ фото	
Путь (пути) движения внутри здания (в т.ч. путей эвакуации)	ДЧ-И (Г) ДУ (К, О, С У)	---	21-41	Текущий ремонт;

* указывается: ДП-В - доступно полностью всем; ДП-И (К, О, С, Г, У) – доступно полностью избирательно (указать категории инвалидов); ДЧ-В - доступно частично всем, ДЧ-И (К, О, С, Г, У) – доступно частично избирательно (указать категории инвалидов); ДУ - доступно условно, ВНД - недоступно

**указывается один из вариантов: не нуждается; ремонт (текущий, капитальный); индивидуальное решение с ТСР; технические решения невозможны – организация альтернативной формы обслуживания

Комментарий к заключению:

Обеспечить проведение аудита в области предупреждения причинения вреда при формировании и обеспечении безбарьерной среды для инвалидов и маломобильных групп населения.

I Результаты обследования:

4. Зоны целевого назначения здания (целевого посещения объекта): МАДОУ ДС г. Нижневартовска №10 «Белочка»; 628609, Российская Федерация, Тюменская область, Ханты-Мансийский автономный округ – Югра, город Нижневартовск, улица Менделеева, дом 20а;;

№	Наименование функционально-планировочного элемента	Наличие элемента			Выявленные нарушения и замечания		Работы по адаптации объектов	
		есть/нет	№ на плане	№ фото	Содержание	Значимо для инвалида (категория)	Содержание	Виды работ
4.1	Кабинетная форма обслуживания	Есть	---	49,50,51,52,53	Отсутствует специализированное оборудование для обеспечения доступа к услуге, людей с инвалидностью категорий С, Г	С, Г	Обеспечить наличие специализированного оборудования для обеспечения доступа к услуге, людей с инвалидностью категорий С, Г	- Обеспечить наличие увеличительной аппаратуры (видеоувеличитель либо линза Френеля и т.д.), переносных индукционных петель, для обеспечения доступа к информации для пациентов имеющих инвалидность по зрению и слуху;
4.2	Зальная форма обслуживания	Есть	---	54,55	Отсутствует нормативная ширина проходов, регламентированных нормами СП 5913330.2016	---	Привести в соответствие с действующими нормами СП 59.13330.2016	Обеспечить расстановку столов, (требуется использование специализированной мебели, вспомогательного оборудования и инвентаря. Оборудование должно

								обеспечивать беспрепятственное движение инвалидов. Ширина прохода не менее 1,1 м., для обеспечения свободного прогибания при проезде кресла-коляски;
4.3	Прилавочная форма обслуживания	Нет	---	---	---	---	---	---
4.4	Форма обслуживания с перемещением по маршруту	Нет	---	---	---	---	---	---
4.5	Кабина индивидуального обслуживания	Нет	---	---	---	---	---	---
4.6	Место приложения труда	Нет	---	---	---	---	---	---
4.7	Жилые помещения	Нет	---	---	---	---	---	---
	Общие требования к зоне	Есть	---	---	Нарушение действующих норм СП 59.13330.2016	К, О, С, Г, У	Привести в соответствие с действующими нормами, регламентирующими данное требование (СП 59.13330.2016);	Обеспечить расстановку столов, (требуется использование специализированной мебели, вспомогательного оборудования (увеличители, линзы Френеля и д.р.) инвентаря и оборудования должна обеспечивать

								беспрепятственное движение инвалидов. Ширина прохода не менее 1,1 м., для обеспечения свободного огибания при проезде кресла-коляски;
--	--	--	--	--	--	--	--	--

II Заключение по зоне:

Наименование структурно-функциональной зоны	Состояние доступности* (к пункту 3.4 Акта обследования ОСИ)	Приложение		Рекомендации по адаптации (вид работы)** к пункту 4.1 Акта обследования ОСИ
		№ на плане	№ фото	
Зоны целевого назначения здания (целевого посещения объекта)	ДУ (К, О, У) ВНД (С, Г)	---	49-55	Текущий ремонт;

* указывается: ДП-В - доступно полностью всем; ДП-И (К, О, С, Г, У) – доступно полностью избирательно (указать категории инвалидов); ДЧ-В - доступно частично всем; ДЧ-И (К, О, С, Г, У) – доступно частично избирательно (указать категории инвалидов); ДУ - доступно условно, ВНД - недоступно

**указывается один из вариантов: не нуждается; ремонт (текущий, капитальный); индивидуальное решение с ТСП; технические решения невозможны – организация альтернативной формы обслуживания

Комментарий к заключению:

I Результаты обследования:

5. Санитарно-гигиенических помещений: МАДОУ ДС г. Нижневартовска №10 «Белочка»; 628609, Российская Федерация, Тюменская область, Ханты-Мансийский автономный округ – Югра, город Нижневартовск, улица Менделеева, дом 20а;

№	Наименование функционально-планировочного элемента	Наличие элемента			Выявленные нарушения и замечания		Работы по адаптации объектов	
		есть/нет	№ на плане	№ фото	Содержание	Значимо для инвалида (категория)	Содержание	Виды работ
5.1	Туалетная комната	Есть	---	56,57,58, 59	В части туалетов отсутствует индивидуальное (самостоятельно) обслуживание в связи со спецификой оказываемых услуг; Общая уборная (туалета) для посетителей не предусматривает полное оснащение согласно требований СП 59.13330.2016;	К, О, С, Г, У	Привести в соответствие с действующими нормами, регламентирующими данное требование (СП 59.13330.2016); обеспечить наличие дополнительного, вспомогательного оборудования, необходимого для самостоятельного использования кабины уборной людьми с различными нозологиями инвалидности	- Обеспечить наличие стационарных, опорных поручней для организации туалетной комнаты общего пользования для нужд людей с инвалидностью категорий: К, О, С (поручни размещаются по обеим сторонам унитаза. Уточнение: один поручень откидной, один стационарный, со стороны откидного поручня, на расстоянии 0,8 м (пространство для инвалида колясочника), в целях организации зоны пересаживания, устанавливается дополнительный опорный стационарный поручень (с креплением

								<p>в стену либо пол, на высоте 0,75 – 0,8 м., от уровня пола)); Раковину, в санитарной кабине, необходимо заменить на специализированную, с монтажом поручня. При монтаже раковины и поручня принять во внимание следующие параметры: Организация пространства для ног (под раковиной) ширина не менее 0,7 м., глубина не менее 0,5 м., высота не менее 0,8 м. (не допускается использование декоративных элементов, закрывающих систему слива раковины, иных препятствий); Дополнительно предусмотреть установку крючков для одежды, держателей для трости и костылей, специализированных локтевых смесителей, автоматических сушилок для рук. В специализированной кабине предусмотреть свободное пространство диаметром 1,4 м.,</p>
--	--	--	--	--	--	--	--	---

								<p>необходимого для маневрирования кресла</p> <ul style="list-style-type: none"> - коляски; - Разместить кнопку вызова помощника (в составе системы вызова помощника) с расположением в зоне унитаза на высоте 0,8 м. от уровня пола, с установкой, в кабине санузла, в зоне прямой досягаемости. Кнопки системы вызова помощника должны быть выполнены из материалов обеспечивающих влагозащищенность, в антивандальном корпусе, снабжены шнурком, с четко определяемой зоной нажатия в диаметре не менее 60 мм. - Разместить мнемосхему санузла возле входа в помещение, со стороны открывания двери (расположения ручки двери) на высоте 1,2-1,6 метра, с указанием расположения объектов внутри помещения; - Размещение тактильной таблички с нанесением пиктограммы
--	--	--	--	--	--	--	--	--

								<p>доступной универсальной кабины, размером не менее 150x150 мм;</p> <p>- Размещение тактильной таблички с нанесением пиктограммы «вызов помощи» размером не менее 150x150 мм;</p> <p>- Размещение тактильной таблички с нанесением пиктограммы «выход» размером не менее 150x150 мм;</p> <p>- Размещение тактильной таблички с нанесением пиктограммы «направление движения» размером не менее 150x150 мм;</p> <p>Для детализации размещения вышеуказанного оборудования требуется разработка проекта (в составе ПСД);</p>
5.2	Душевая/ ванная комната	Нет	---	---	---	---	---	---
5.3	Бытовая комната (гардеробная)	Нет	---	---	---	---	---	---
	Общие требования к зоне	Нет	---	---	---	---	---	---

II Заключение по зоне:

Наименование структурно-функциональной зоны	Состояние доступности* (к пункту 3.4 Акта обследования ОСИ)	Приложение		Рекомендации по адаптации (вид работы)** к пункту 4.1 Акта обследования ОСИ
		№ на плане	№ фото	
Санитарно-гигиенические помещения	ДУ (К, О, У) ВНД (Г, С)	---	56-59	Текущий ремонт;

* указывается: ДП-В - доступно полностью всем; ДП-И (К, О, С, Г, У) – доступно полностью избирательно (указать категории инвалидов); ДЧ-В - доступно частично всем; ДЧ-И (К, О, С, Г, У) – доступно частично избирательно (указать категории инвалидов); ДУ - доступно условно, ВНД - недоступно

**указывается один из вариантов: не нуждается; ремонт (текущий, капитальный); индивидуальное решение с ТСР; технические решения невозможны – организация альтернативной формы обслуживания

Комментарий к заключению:

I Результаты обследования:

6. Системы информации на объекте: МАДОУ ДС г. Нижневартовска №10 «Белочка»; 628609, Российская Федерация, Тюменская область, Ханты-Мансийский автономный округ – Югра, город Нижневартовск, улица Менделеева, дом 20а;

№	Наименование функционально-планировочного элемента	Наличие элемента			Выявленные нарушения и замечания		Работы по адаптации объектов	
		есть/нет	№ на плане	№ фото	Содержание	Значимо для инвалида (категория)	Содержание	Виды работ
6.1	Визуальные средства	Есть	---	60	Нарушение действующих норм СП 59.13330.2016	К, О, Г, У	Привести в соответствие с действующими нормами, регламентирующими данное требование (СП 59.13330.2016);	Обеспечить наличие в составе системы навигации на объекте (световой маяк; контрастные маркировки дверей, ручек дверей; информационные таблички и т.д.), фотолюминесцентной эвакуационной системы с размещением на путях движения и эвакуации посетителей, включая людей с инвалидностью и МГН;
6.2	Акустические средства	Есть	---	---	Нарушение действующих норм СП 59.13330.2016	К, О, С, У	Привести в соответствие с действующими нормами, регламентирующими данное требование (СП 59.13330.2016);	- Обеспечить наличие вспомогательных устройств для безбарьерного общения с людьми с инвалидностью категории «Г»;
6.3	Тактильные средства	Есть	---	---	Нарушение	С	Привести в	Обеспечить наличие в

					действующих норм СП 59.13330.2016			соответствие с действующими нормами, регламентирующими данное требование (СП 59.13330.2016);	составе системы навигации на объекте (тактильные мнемосхемы; информационно - тактильные таблички и т.д.)
	Общие требования к зоне	Нет	---	---	---	---	---	---	---

II Заключение по зоне:

Наименование структурно-функциональной зоны	Состояние доступности* (к пункту 3.4 Акта обследования ОСИ)	Приложение		Рекомендации по адаптации (вид работы)** к пункту 4.1 Акта обследования ОСИ
		№ на плане	№ фото	
Системы информации на объекте	ДЧ-И (К, О) ДУ (У) ВНД (Г, С)	---	60	Текущий ремонт;

* указывается: ДП-В - доступно полностью всем; ДП-И (К, О, С, Г, У) – доступно полностью избирательно (указать категории инвалидов); ДЧ-В - доступно частично всем; ДЧ-И (К, О, С, Г, У) – доступно частично избирательно (указать категории инвалидов); ДУ - доступно условно, ВНД - недоступно

**указывается один из вариантов: не нуждается; ремонт (текущий, капитальный); индивидуальное решение с ТСР; технические решения невозможны – организация альтернативной формы обслуживания

Комментарий к заключению:

Приложение 7
к Акту обследования
паспорта доступности
ОСИ

Результаты фотофиксации.

Фото 1



Фото 4



Фото 2



Фото 5



Фото 3

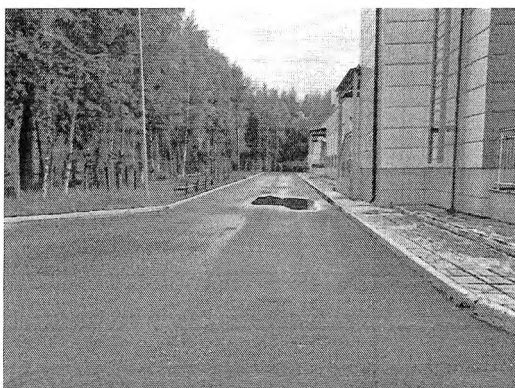


Фото 6

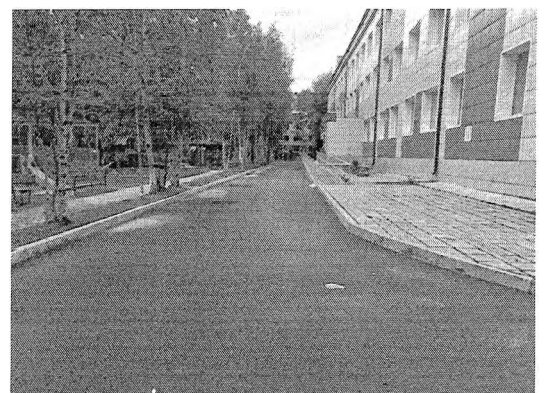


Фото 7



Фото 10



Фото 8



Фото 11



Фото 9



Фото 12



Фото 13



Фото 16



Фото 14



Фото 17



Фото 15



Фото 18



Фото 19



Фото 22



Фото 20



Фото 23



Фото 21



Фото 24



Фото 25



Фото 28



Фото 26



Фото 29

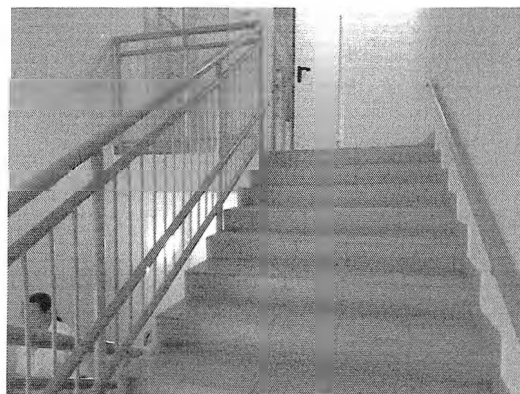


Фото 27



Фото 30



Фото 31

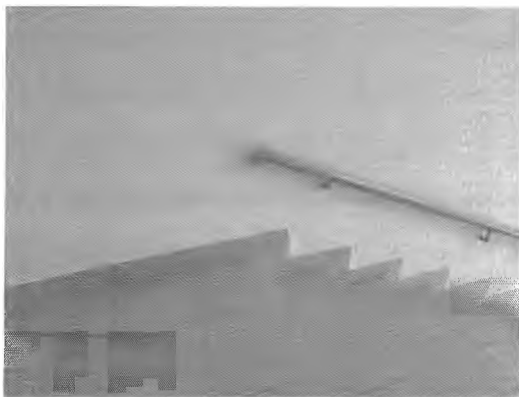


Фото 34



Фото 32



Фото 35

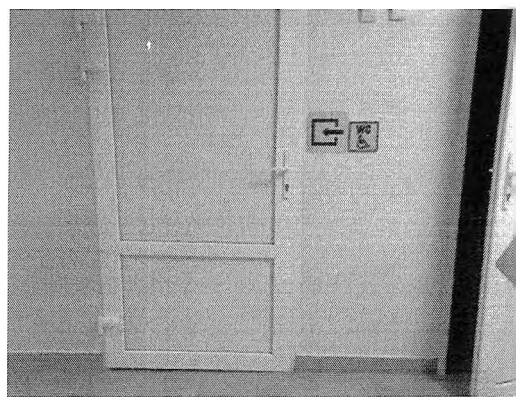


Фото 33

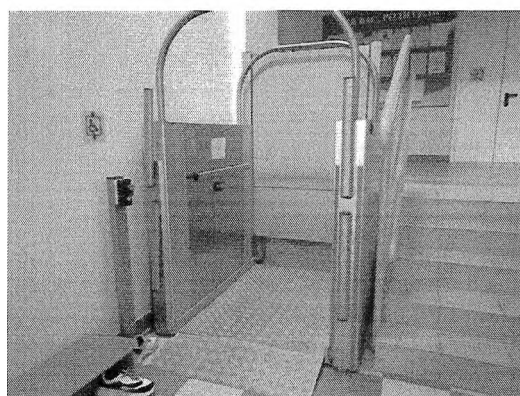


Фото 36

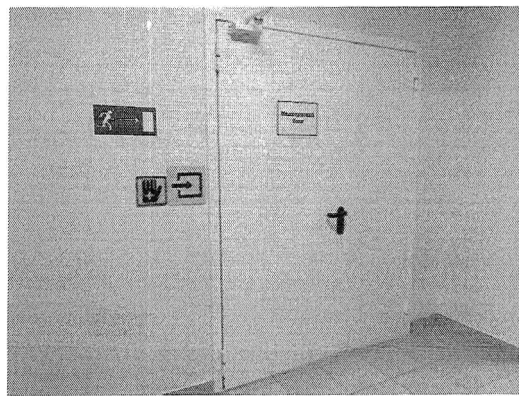


Фото 37



Фото 40

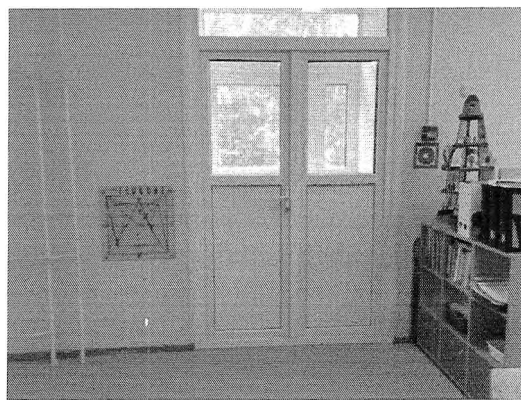


Фото 38



Фото 41

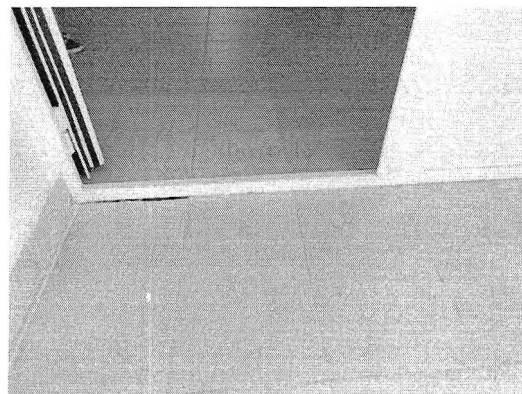


Фото 39



Фото 42

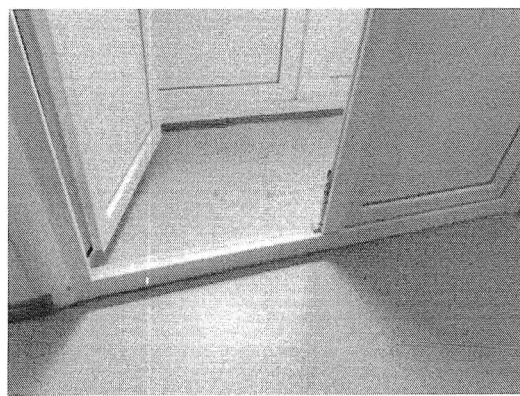


Фото 43



Фото 46



Фото 44

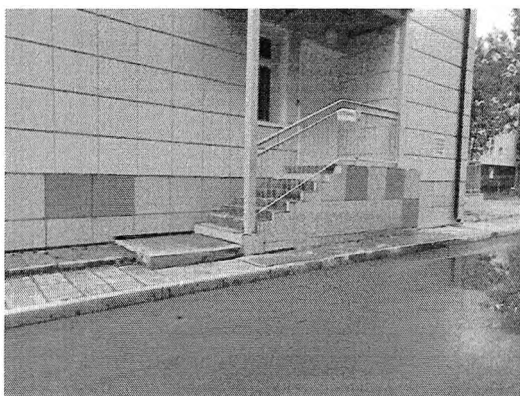


Фото 47



Фото 45



Фото 48



Фото 49



Фото 52



Фото 50



Фото 53

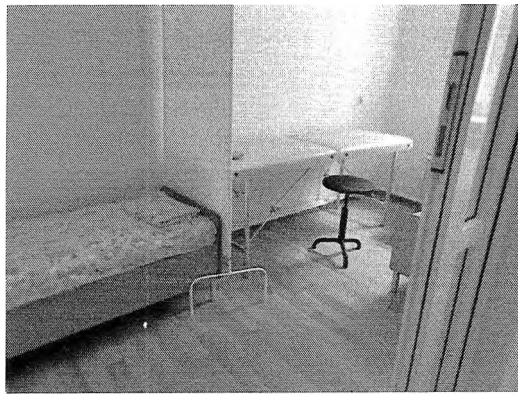


Фото 51



Фото 54



Фото 55

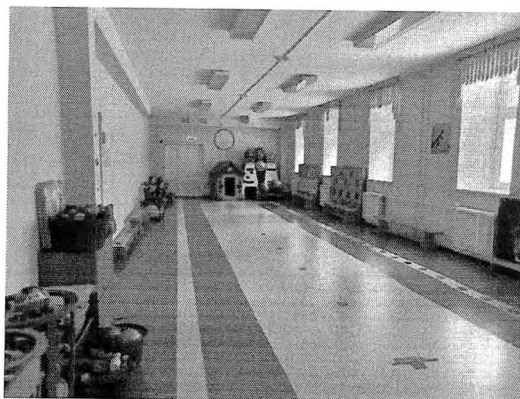


Фото 58



Фото 56



Фото 59

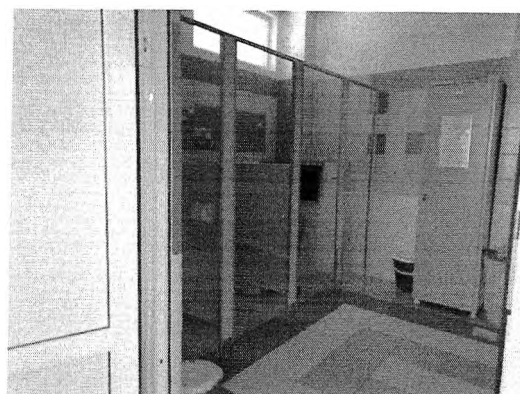
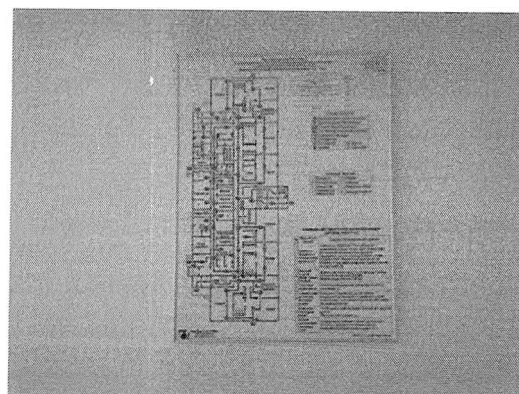


Фото 57



Фото 60



Решение комиссии

«Определение на соответствие объектов социальной инфраструктуры (ОСИ)»

г. Нижневартовск

18.06.2021г.

Комиссией в составе:

Председатель комиссии:

Заведующий МАДОУ г. Нижневартовска ДС №10 "Белочка" - Головина С.А.

Члены комиссии:

Заместитель заведующего по АХР

МАДОУ г. Нижневартовска ДС №10 "Белочка" – Калашина М.Л.

Инженер по ОТ МАДОУ г. Нижневартовска ДС №10 "Белочка" - Хабибуллина О.Н.

Цели:

Определение текущего состояния доступности ОСИ для инвалидов всех категорий представителей маломобильных групп населения.

Задачи:

Определение текущего уровня доступности объекта, разработка мероприятий, в том числе компенсирующих, направленных на повышение уровня доступности ОСИ, соблюдением «разумного применения» и «универсального дизайна», действующего законодательства в РФ, регламентирующего данную категорию.

Выводы и предложения:

ВНД (Временно недоступно)

Архитектурно-планировочные и организационные решения отсутствуют либо ранее данные не выполнены, требуют дополнительных согласований:

- параметры структурно-планировочных элементов не соответствуют нормативным требованиям;

- нет альтернативных форм обслуживания;

В части СФЗ Доступно условно:

Требования нормативных документов в планировании и строительстве не выполнены, в части, технически невозможны: Решение об условной доступности принимается при исполнении следующих условий:

- согласование с представителями потребителя (ООИ) в качестве приемлемых имеющиеся нарушения некоторых параметров структурно-функциональных элементов;

- при организации помощи инвалиду (другому МГН) со стороны сотрудников учреждения для получения услуги на этом объекте, в том числе при использовании дополнительных индивидуальных технических средств (например, шагающего подъемника, «скаломобиля»);

- при организации иной альтернативной формы обслуживания (на дому, в другом месте пребывания инвалида, дистанционно, в другом учреждении);

В части СФЗ Доступно частично – избирательно (не все нозологии инвалидности);

1) Соответствие нормативам лишь основных функциональных зон (доступности мест целевого назначения) для отдельных категорий инвалидов

2) Организованы специально выделенные пути и места обслуживания для отдельных категорий инвалидов, а также специальные участки для их обслуживания - по варианту "Б" (СП 35-101-2001, Актуализированная редакция СП 59.13330.2016);

Роль	Член комиссии
Председатель комиссии	Головина С.А.
Член комиссии	Калашина М.Л.
Член комиссии	Хабибуллина О.Н.



Приложение А.3

УТВЕРЖДАЮ

Заведующий
 МАДОУ г. Нижневартовска ДС №10
 "Белочка"



/ Головина С.А./

График проведения работ по адаптации

Год	Квартал	Управленческое решение (план работ по адаптации)		Примечание
		Перечень мероприятий (Таблицы 4.1; 4.2; 4.3; 4.4.)	Пункт перечня (кратко)	
2022	III	маркировка входной калитки	контрастная покраска опорных столбов	При наличии выделения денежных средств
2023	III	тактильные указатели	обустройство контрастных напольных указателей	При наличии выделения денежных средств
2023	III	покрытие пандуса	обустройство противоскользящего покрытия	При наличии выделения денежных средств
2025	II	маркировка оконечных ступеней	противоскользящая полоса	При наличии выделения денежных средств
2025	II	маркировка дверного проема	контраст входных дверей	При наличии выделения денежных средств
2025	III	установка тактильных табличек	оснащение эвакуационных выходов табличками	При наличии выделения денежных средств
2025	IV	переоснащение туалетной комнаты	замена раковины, установка зеркала, поручни	При наличии выделения денежных средств

Приложение А.4

УТВЕРЖДАЮ

Заведующий
 МАДОУ г. Нижневартовска ДС №10
 "Белочка"



Головина С.А./

График контрольных проверок (оценка результат исполнения плана по адаптации, с размещением (обновлением) информации на картах доступности: www.zhit-vmeste.ru; www.kartadostupnosti.ru; www.tismgr.admhmao.ru;))

Год	Квартал	Управленческое решение (план работ по адаптации)		Отметка о проведении проверки (исполнено/не исполнено)	Ф.И.О. Эксперта
		Перечень мероприятий (Таблицы 4.1; 4.2; 4.3; 4.4.)	Пункт перечня (кратко)		